

Die Fachstelle für behinderte Menschen im Arbeitsleben...

...ist da für

- Schwerbehinderte Menschen
- Schwerbehinderten gleichgestellte Menschen
- Personen, die einen Antrag auf Feststellung der Schwerbehinderteneigenschaft gestellt haben
- Schwerbehindertenvertretung
- Betriebs- und Personalräte
- Arbeitgeber

...arbeitet zusammen mit

- dem Integrationsamt
- den Arbeitsagenturen
- den Rehabilitationsträgern
- dem Integrationsfachdienst für Gehörlose
- dem Integrationsfachdienst für Blinde und Sehbehinderte
- dem Integrationsfachdienst für seelisch behinderte Menschen
- dem Integrationsfachdienst für geistig und körperbehinderte Menschen

Fachstelle für behinderte Menschen im Arbeitsleben

Herzogenring 34
46483 Wesel

Sprechzeiten

montags bis donnerstags:
8 Uhr bis 12 Uhr und 14 Uhr bis 16 Uhr
bzw. Terminvereinbarung

freitags:
8 Uhr bis 12 Uhr
bzw. Terminvereinbarung

Sachbearbeitung

Ulrike Küpper (Zimmer 23)
Tel.: 0281 / 203- 2235
E-Mail: ulrike.kuepper@wesel.de

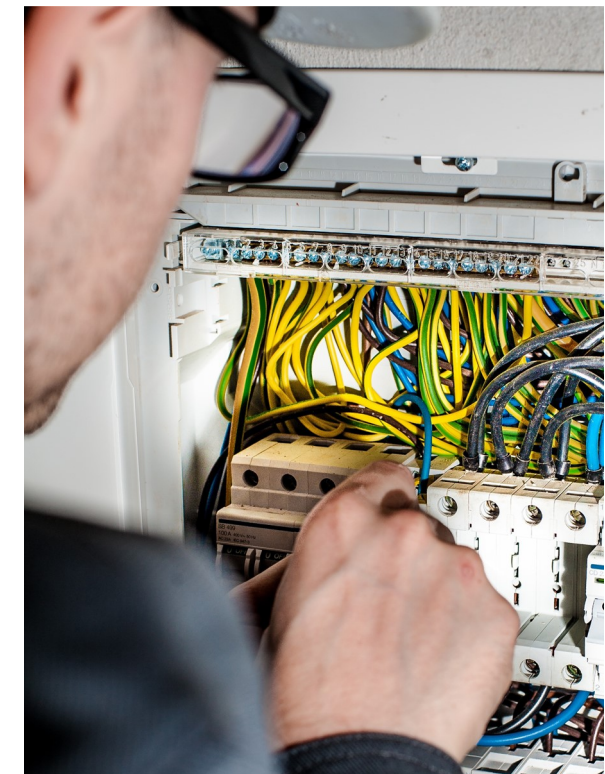
Ute Fataki (Zimmer 23)
Tel.: 0281 / 203- 2793
E-Mail: ute.fataki@wesel.de

Teamleitung

Nicole Heyers (Zimmer 129)
Tel.: 0281 / 203- 2375
E-Mail: nicole.heyers@wesel.de



Hansestadt Wesel
am Rhein



Fachstelle für
behinderte Menschen
im Arbeitsleben

Stadt Wesel
Die Bürgermeisterin

Die Fachstelle für behinderte Menschen im Arbeitsleben...

...ist für Sie da, wenn Sie

- als behinderter Mensch Probleme im Arbeitsleben haben
- als Arbeitgeber Probleme bei der Beschäftigung behinderter/gleichgestellter Menschen haben

Die Fachstelle für behinderte Menschen im Arbeitsleben ist zuständig für Aufgaben nach dem Sozialgesetzbuch Neun (SGB IX) und zwar für

- die begleitenden Hilfen im Arbeitsleben
- die Durchführung des ordentlichen Kündigungsschutzes nach dem SGB IX

Ziel ist es...

schwerbehinderte/gleichgestellte Menschen dauerhaft in das Arbeitsleben zu integrieren

Die Unterstützung und Beratung ist vertraulich und kostenlos!

Sie brauchen durch die Kontaktaufnahme mit der Fachstelle für behinderte Menschen im Arbeitsleben keine Nachteile befürchten: Die Beschäftigten der Fachstelle unterliegen der Schweigepflicht.

Die Fachstelle für behinderte Menschen im Arbeitsleben...

...bietet Hilfen im Bereich

- Auskunft und Beratung über Art und Leistungsträger

Persönliche Hilfen

- Beratung über die behindertengerechte Ausstattung des Arbeitsplatzes z.B. durch den technischen Beratungsdienst des Inklusionsamtes
- Unterstützung bei behinderungsbedingten Schwierigkeiten zwischen behinderten Menschen, Arbeitgebern und Arbeitskollegen
- Besuche am Arbeitsplatz von behinderten/gleichgestellten Menschen

Finanzielle Hilfen

- In Form von Zuschüssen oder Darlehen
- für die behindertengerechte Einrichtung und Ausstattung von Arbeitsplätzen
- Für einen außergewöhnlichen Betreuungsaufwand
- Jobcoaching

Hilfen zur Erreichung des Arbeitsplatzes

Wohnungshilfen

Schulungs- und Bildungsmaßnahmen

- Informationsveranstaltungen für Arbeitgeber, Betriebsräte, Personalräte und Schwerbehindertenvertretung

Gründung und Erhaltung einer selbstständigen Existenz

Unterstützung bei

- Präventionsverfahren und
- Betrieblichem Eingliederungsmanagement

Durchführung von Kündigungsschutzverfahren

- Sachverhaltsermittlungen zu Anträgen von Arbeitgebern auf Zustimmung zur Kündigung